

2.160 horas

PÓS-GRADUAÇÃO

# DERMATOLOGIA

Dr. Felipe Henrique Yazawa Santos |

Coordenador

ESCOLA BRASILEIRA DE MEDICINA

Maior plataforma com foco no ensino on-line na área médica, que alia práticas com pacientes e trabalho na área de estudos.

CONHEÇA NOSSOS CURSOS

PÓS-GRADUAÇÃO

MODALIDADE



EAD

DURAÇÃO



2.160 HORAS

PRÉ-REQUISITO



GRADUAÇÃO EM MEDICINA

CURSO



CERTIFICADO



## DERMATOLOGIA

Dr. Felipe Henrique Yazawa Santos  
Coordenador

Graduação em medicina pela Faculdade de Ciências Médicas da Santa Casa de São Paulo, formação em Dermatologia pela Irmandade de Misericórdia da Santa Casa de São Paulo, Membro da Sociedade Brasileira de Dermatologia com Título de Especialista em Dermatologia. Realizou fellow em Linfomas Cutâneo e Psoríase na Irmandade de Misericórdia da Santa Casa de São Paulo além de estágio internacional na Universidade do Porto (Portugal). Atua principalmente nas áreas de prevenção das Neoplasias Cutâneas e Psoríase, possui diversas publicações nos Anais Brasileiros de Dermatologia com participação ativa nos eventos da classe.

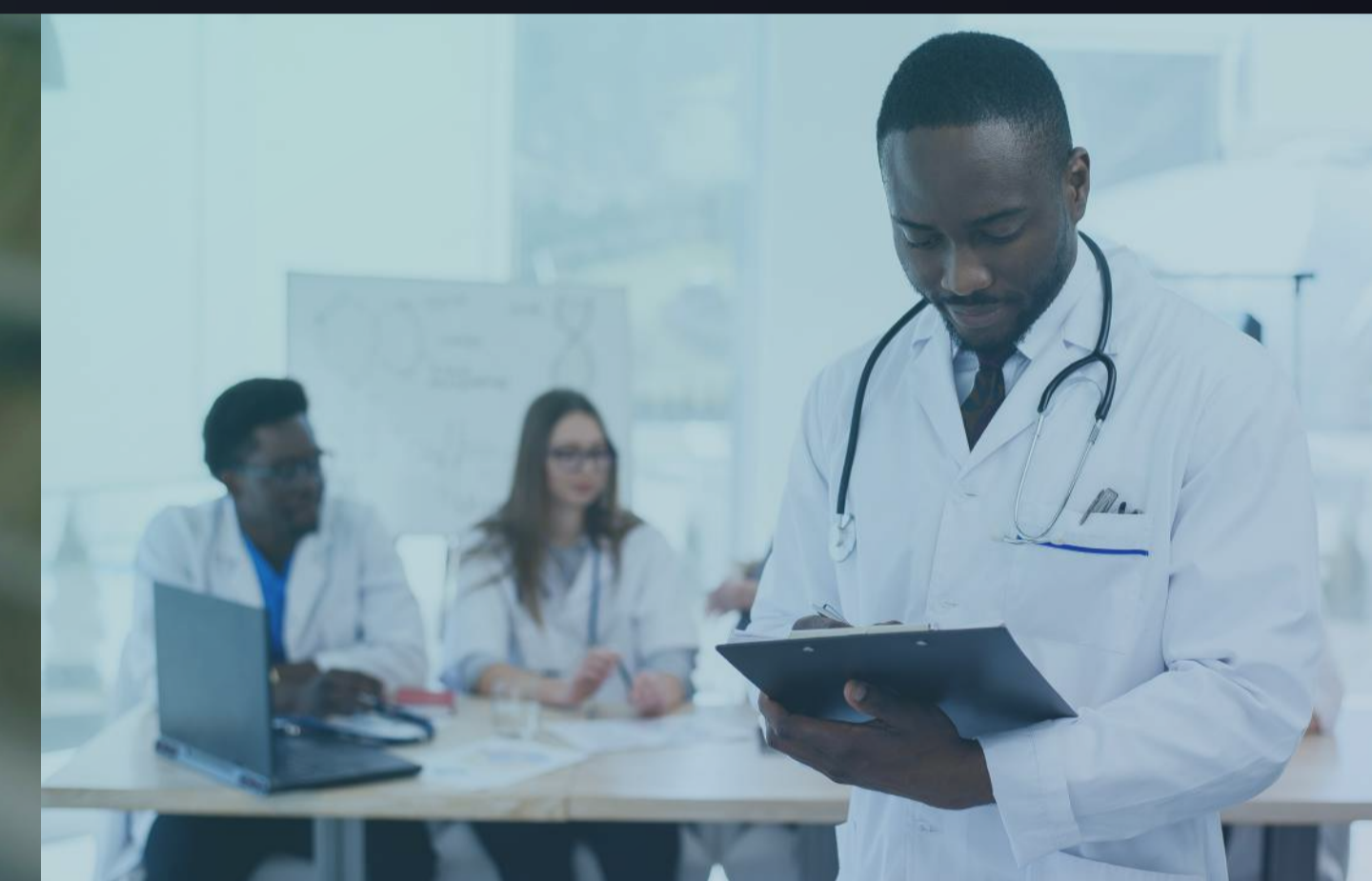
**| OBJETIVO |** Habilitar profissionais formados em medicina, através do aprofundamento teórico e prático, capacitando-os a desenvolver raciocínio para o diagnóstico e tratamento das inúmeras patologias, que acometem a pele e seus anexos, com visão multi e interdisciplinar no tratamento e manejo de pacientes com doenças dermatológicas.

### METODOLOGIAS ATIVAS

As tecnologias utilizadas nos cursos de pós-graduação PosMed, foram desenvolvidas para que você tenha uma experiência de aprendizagem prática e interativa, onde a metodologia inovadora o levará à experimentação clínica, soluções e contextos reais. O seu aprendizado rompendo barreiras, para destacá-lo como profissional relevante na prática médica moderna.

Veja algumas de nossas metodologias:

- E-Book interativo
- Cases práticos
- Lives médicas
- Telemedicina
- Marketing e gestão de carreira
- Oportunidade de trabalho



### EXPERIÊNCIA PRÁTICA COM PACIENTES

A Metodologia inovadora que conecta você à experimentação e prática clínica pela telemedicina. Conexa Saúde, a maior plataforma independente de telemedicina da América Latina. Através da nossa tecnologia estamos democratizando o acesso à saúde.

- + de 30 especialidades
- + de 4,6 milhões de pacientes
- + de 500 médicos
- + de 1 milhão de teleconsultas
- + de 10 mil profissionais

### PROGRAMA DETALHADO

Carga horária: 2.160 horas, sendo mais de 600 horas práticas  
Modalidade: On-line Duração: 36 meses

#### FASE 1. GESTÃO EMPREENDEDORA PARA A CARREIRA MÉDICA

1. Ferramentas de Marketing Digital: Talentos, Consultórios e Clínicas - CARGA HORÁRIA: 40 HORAS
2. Ferramentas de Gestão, Finanças Pessoais e Empresariais - CARGA HORÁRIA: 40 HORAS
3. Tecnologia Aplicada à Área da Saúde e ao Trabalho Médico - CARGA HORÁRIA: 40 HORAS
4. Planejamento da Carreira Médica - CARGA HORÁRIA: 40 HORAS
5. Cooperativismo, sociedades e Parcerias na Área Médica - CARGA HORÁRIA: 60 HORAS
6. Gestão de Telemedicina para Médicos e Profissionais da Saúde - CARGA HORÁRIA: 60 HORAS

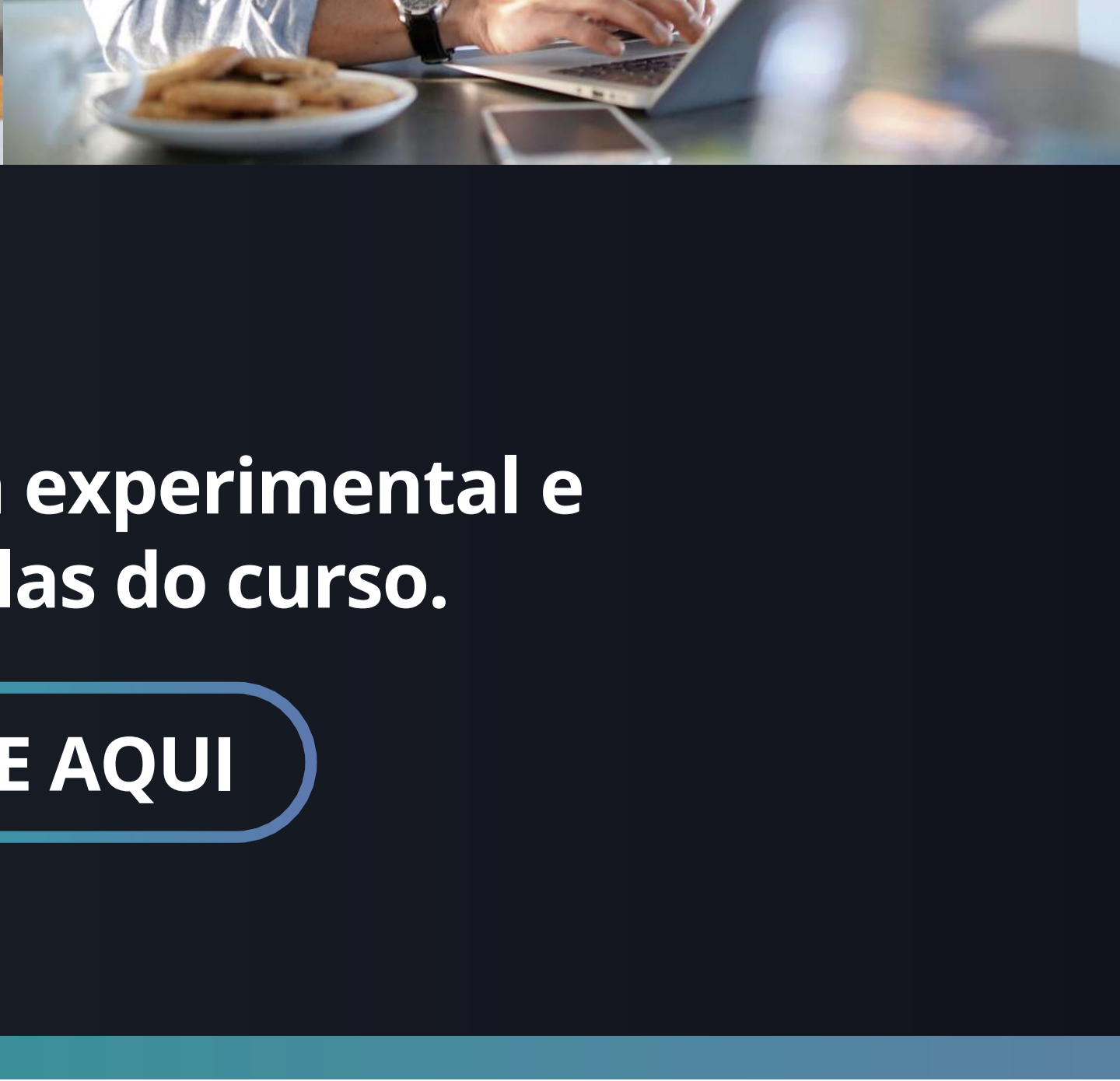
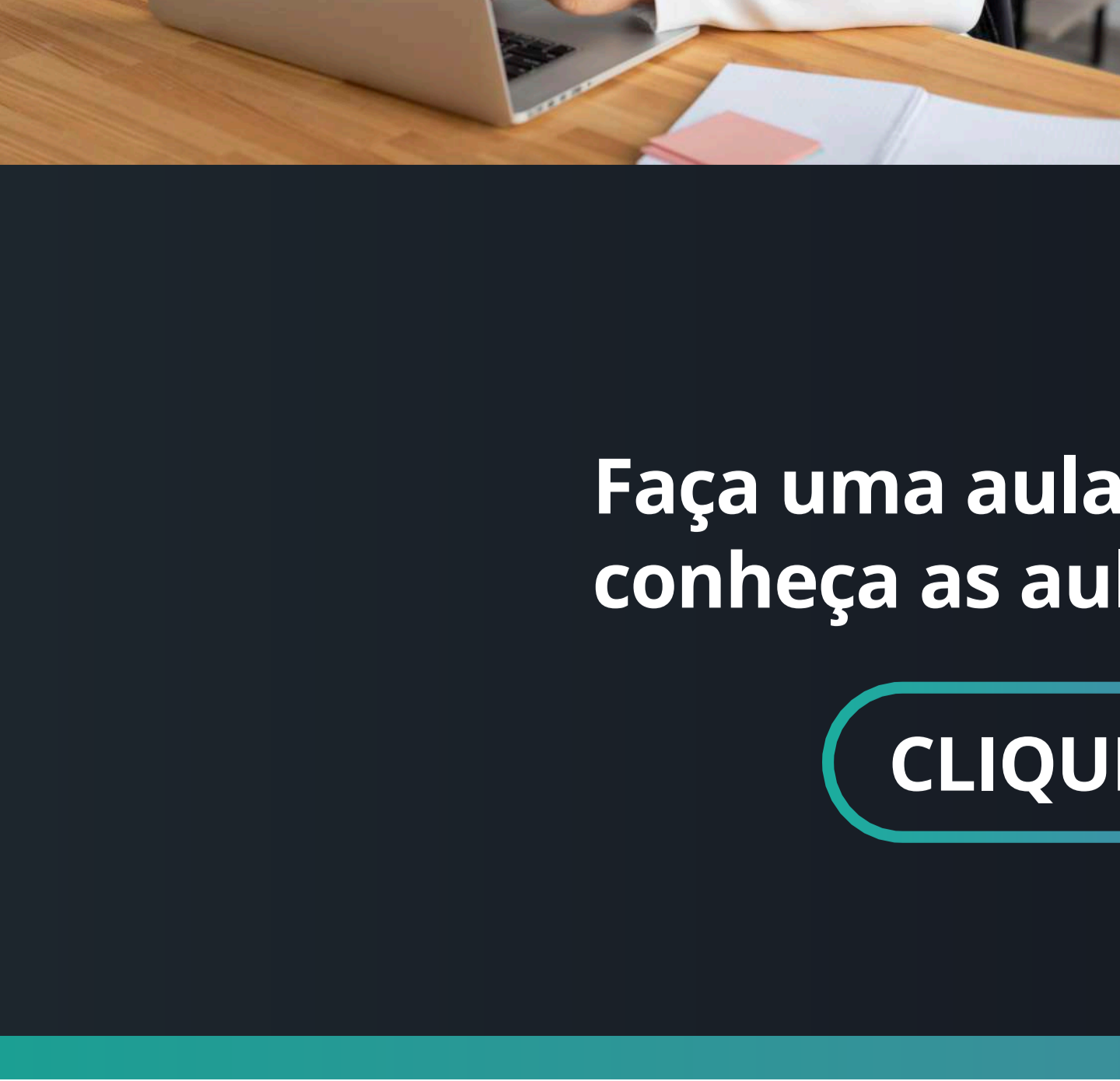
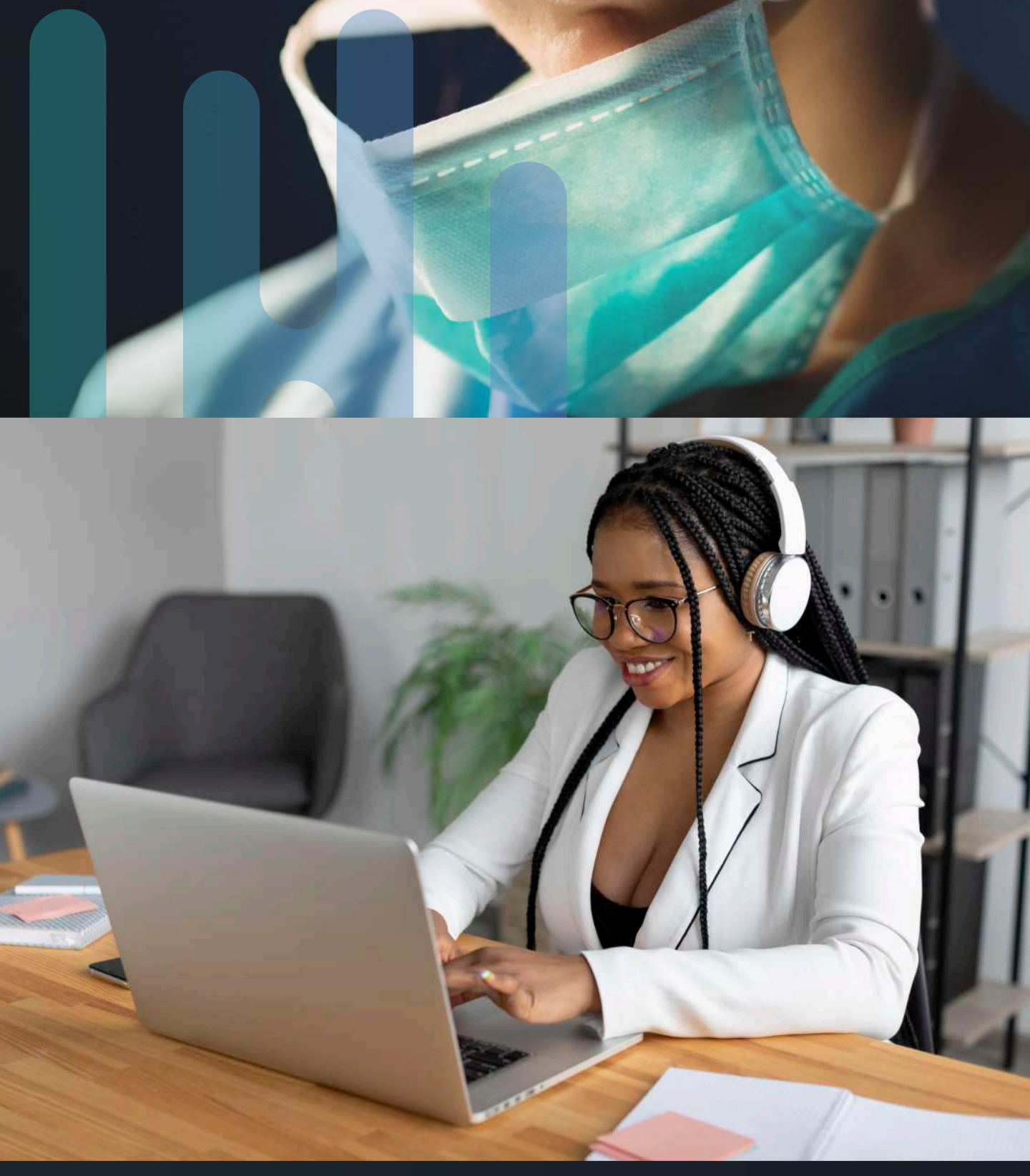
#### FASE 2. FOCO DOMÍNIO, CONCEITUAL EXPERIMENTAÇÃO E CONHECIMENTO PRÁTICO

1. Principios Dermatológico - CARGA HORÁRIA: 20 HORAS
2. Estrutura e função da Pele - CARGA HORÁRIA: 20 HORAS
3. Diagnóstico em Dermatologia – Dermatoscopia, exames laboratoriais - CARGA HORÁRIA: 90 HORAS
4. Imunologia e Neurofisiologia da Pele - CARGA HORÁRIA: 40 HORAS
5. Dermatoses Eritematoescamosas - CARGA HORÁRIA: 60 HORAS
6. Urticária, Angioedema e Afecções Vasculares - CARGA HORÁRIA: 60 HORAS
7. Dermatoses Eosinofílicas, Neutrofílicas, Histiocitose e Gestacionais - CARGA HORÁRIA: 60 HORAS
8. Dermatoses Bolhosas e Bolhosas na Infância - CARGA HORÁRIA: 50 HORAS
9. Dermatoses das Glândulas Apócrinas, Ecrinas e sebácea - CARGA HORÁRIA: 50 HORAS
10. Colagenoses e outras afecções dérmicas - CARGA HORÁRIA: 60 HORAS
11. Mucinoses, Amiloidose e outras doenças de Depósito - CARGA HORÁRIA: 50 HORAS
12. Genodermatoses - CARGA HORÁRIA: 50 HORAS
13. Paniculites e Pigra afecções do tecido subcutâneo - CARGA HORÁRIA: 50 HORAS
14. Desordens da Púrpura afecção - CARGA HORÁRIA: 50 HORAS
15. Mastocitose, Granuloma não infeccioso e Xantomas - CARGA HORÁRIA: 60 HORAS
16. Tricologia, doenças das unhas e doenças das membranas mucosas - CARGA HORÁRIA: 50 HORAS
17. Afecções de Origem Bacteriana, Micobacteriana e Viral - CARGA HORÁRIA: 100 HORAS
18. Micologia e Dermatozoonoses - CARGA HORÁRIA: 60 HORAS
19. Fotodermatologia e Terapêutica Medicamentosa - CARGA HORÁRIA: 40 HORAS
20. Oncologia Dermatológica - CARGA HORÁRIA: 100 HORAS
21. Cirurgia Dermatológica - CARGA HORÁRIA: 90 HORAS
22. Dermatologia Corretiva e Cosmiatria - CARGA HORÁRIA: 90 HORAS

#### FASE 3. PESQUISA E ESTUDOS DE CASO CLÍNICO

1. Estágio Supervisionado Clínico - CARGA HORÁRIA: 320 HORAS
2. Ensino e Pesquisa em Dermatológica - CARGA HORÁRIA: 60 HORAS
3. Estudo de Caso Clínico - CARGA HORÁRIA: 220 HORAS

Curso on-line com prática com paciente via telemedicina em hospitais e clínicas parceiras.



Faça uma aula experimental e conheça as aulas do curso.

CLIQUE AQUI

ESCOLA BRASILEIRA DE MEDICINA

CONTATO:

- ☎ (27) 98127-3289
- f ebramedoficial
- @ ebramedoficial
- in Escola Brasileira de Medicina - Ebramed

Site: posmed.com.br | E-mail: contato@escolabrasileirademedicina.com.br